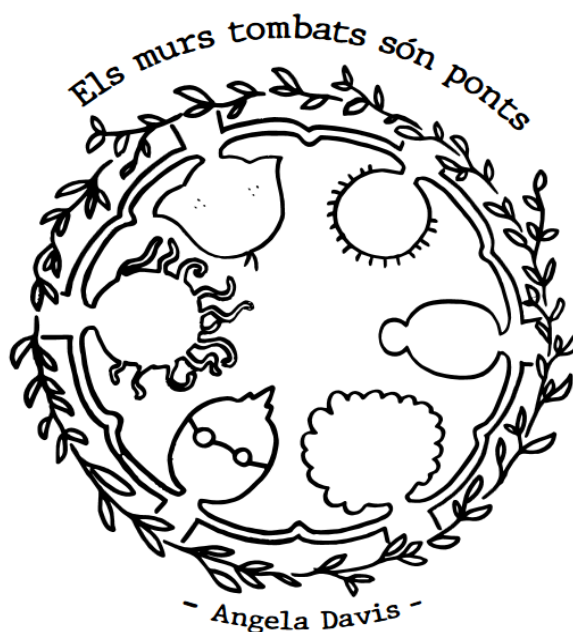


# DOSSIER INFORMATIU

Casalet **Morrot**  
Esplai per a petits **Malagrida i Pla  
de Dalt**  
Casal **Morrot i Bisarroques**



ESTIU RIU 2020

**EDUCAR**  
un repte  
de tots

## 1. PRESENTACIÓ DE L'ACTIVITAT

Esplai per a Petits, Casal i Casalet són activitats que s'emmarquen dins la campanya de l'Estiu Riu 2020. Es tracta d'una activitat organitzada per l'Institut Municipal d'Educació i Joventut de l'Ajuntament d'Olot (IME). Farem tot el possible perquè el vostre fill/a s'adapti a l'activitat i gaudeixi d'un estiu de lleure i educació. Us demanem si us plau que llegiu atentament les següents indicacions.

## 2. IMPORTANT! MESURES COVID19

Llegiu si us plau atentament totes aquestes indicacions. Pel bé de tots els nens i nenes i també de l'equip de monitors/es, cal que les complim.

En tot moment, l'equip d'Estiu Riu treballarem per la seguretat de tots els nens i nenes seguint els [protocols específics per a Casals d'Estiu de la Generalitat de Catalunya](#). Tot i que som conscients que el risc existeix, treballarem sempre els protocols establerts amb seriositat i professionalitat.

Recomanem que, a banda de llegir aquest document, us informeu en aquesta pàgina web: [Consells per a les famílies](#). Moltes gràcies.

### CONDICIONS D'ASSISTÈNCIA A L'ACTIVITAT (MOLT IMPORTANT!)

Per poder incorporar-se a l'activitat, la mainada ha de reunir els següents requisits:

1. Absència de simptomatologia compatible amb la COVID-19 o amb qualsevol altre quadre infecció.

**Cal que les famílies informin diàriament de l'estat de salut dels infants i de la seva temperatura** als responsables de l'activitat. També de l'aparició de qualsevol cas de COVID-19 en l'entorn familiar de l'infant. Demanem mantenir una bona comunicació davant qualsevol incidència.

Els símptomes que poden presentar els infants són:

- Febre o febrícula
- Tos
- Dificultat per respirar

- Congestió nasal
- Mal de coll
- Mal de panxa
- Vòmits
- Diarrea
- Malestar i Dolor muscular

Si a casa hi ha alguna persona adulta (1\*) que no es troba bé i presenta algun d'aquests símptomes, cal que eviteu portar l'infant a l'activitat i que us poseu en contacte amb els responsables per comunicar-ho.

*(\*1) Si es tracta d'un altre infant o adolescent de la unitat familiar utilitzeu la primera llista)*

- Febre o febrícula
- Tos i/o dificultat per respirar
- Falta d'olfacte i/o de gust
- Mal de coll
- Calfreds
- Vòmits
- Diarrea
- Malestar
- Dolor muscular

Si es dona el cas, cal que en horari d'atenció del vostre centre d'atenció primària, us poseu en contacte telefònic amb el vostre equip de pediatria o de capçalera.

2. Que l'infant **no** hagi estat **positiu per SARS-CoV 2** durant els **14 dies anteriors**.
3. Que **no hagi estat en contacte estret amb positiu confirmat** del seu entorn o simptomatologia compatible en els **14 dies anteriors**.
4. **Calendari vacunal al dia**. No podran accedir a l'activitat els participants que no estiguin vacunats o els que les famílies dels quals no hagin omplert el **document de responsabilitat** pertinent.

En cas que l'infant presenti una malaltia crònica d'elevada complexitat que pugui augmentar el risc de gravetat en cas de contraure la infecció per SARS-CoV2, cal comunicar-ho i es valorarà de manera conjunta –amb la família o persones tutores i el seu equip mèdic de referència–, la idoneïtat de participar a l'activitat. Es consideren **malalties de risc** per a la COVID-19:

1. Malalties respiratòries greus que precisen medicació o dispositius de suport ventilatori.
2. Malalties cardíques greus.
3. Malalties que afecten al sistema immunitari (per exemple, aquells infants que precisen tractaments immunosupressors).
4. Diabetis mal controlada.
5. Malalties neuromusculars o encefalopaties moderades o greus.
6. Obesitat mòrbida ( IMC>40 ) com a factor de vulnerabilitat.

Recordeu que **les famílies o tutor/es legals heu de signar i presentar [una declaració responsable](#)**, per la qual els vostres fills o filles compleixen els requisits per assistir a l'activitat. Si els responsables de l'activitat no disposen d'aquest document signat **no podran deixar accedir a l'infant a l'activitat**.

## **MESURES DE PROTECCIÓ I PREVENCIÓ**

És molt important que expliqueu i compartiu amb els vostres fills i filles les noves rutines a aplicar per tal d'evitar el risc de contagi. Les activitats d'estiu representen una bona oportunitat per incorporar alguns aprenentatges relatius a l'educació per a la salut, adequant-los al nivell de comprensió i les capacitats de cada infant (OMS, 2020).

### **1. Distanciament físic**

Es tracta d'una de les mesures més importants per evitar la transmissió del virus. Es recomana una distància física superior a 1,5 metres.

### **2. Rentat de mans**

Es tracta de les mesures més efectives per preservar la salut dels infants així com dels monitors i monitores.

Els infants i adolescents es rentaran les mans:

- A l'arribada i a la sortida de l'activitat.
- Abans i després d'anar al WC (infants continents).
- Abans i després de les diferents activitats.

En el cas dels monitors/es, el rentat de mans es durà a terme:

- A l'arribada al centre.
- Abans del contacte amb els infants.
- Abans i després d'entrar en contacte amb els aliments, dels àpats dels infants i dels propis.
- Abans i després d'acompanyar un infant al WC.
- Abans i després d'anar al WC.
- Abans i després de mocar un infant (amb mocadors d'un sol ús).
- Com a mínim una vegada cada 2 hores.

### **3. Mascaretes**

Tots/es els participants portaran la mascareta posada durant les entrades i sortides del casal.

Durant les activitats, guardarem les mascaretes dins bosses de plàstic hermètiques.

Només es farà ús de la mascareta en totes les activitats en les quals s'entri en contacte amb persones que no formen part del grup de convivència habitual (10 participants) o quan no es pugui garantir la distància de seguretat.

## **3. ESPAIS, HORARIS I GRUPS**

L'activitat es durà a terme a l'Escola Morrot i Bisaroques, a l'Escola Pla de Dalt i a l'Escola Malagrida, des del dilluns 29 de juny fins el divendres 28 d'agost.

L'activitat de casalet es durà a terme a Escola Bressol Morrot des del dilluns 6 de juliol fins el divendres 28 d'agost.

<b><i>Casalet Morrot</i></b>	
<b>HORARI</b>	<b>Matí:</b> de 7:45 a 13:15 <b>Menjador:</b> Recollides de 14:30 a 15:00
<b>GRUPS</b>	2017: P2 (5 grups)

<b><i>Esplai per a Petits PLA DE DALT</i></b>	
<b>HORARI</b>	<b>Matí:</b> de 7:45 a 13:15 <b>Menjador:</b> Recollides de 14:30 a 15:00 <b>Tardes:</b> Recollides a les 17:00
<b>GRUPS</b>	2016: P3 2015: P4 2014: P5 2013: 1r de primària

<b><i>Esplai per a Petits MALAGRIDA</i></b>	
<b>HORARI</b>	<b>Matí:</b> de 7:45 a 13:15 <b>Menjador:</b> Recollides de 14:30 a 15:00 <b>Tardes:</b> Recollida a les 17:00
<b>GRUPS</b>	2016: P3 2015: P4 2014: P5 2013: 1r de primària

<b>Casal MORROT</b>	
<b>HORARI</b>	<b>Matí:</b> de 7:45 a 13:15 <b>Menjador:</b> Recollides de 14:30 a 15:00 <b>Tardes:</b> Recollida a les 17:00
<b>GRUPS</b>	2012: 2n de primària 2011: 3r de primària 2010: 4t de primària 2009: 5è de primària 2008: 6è de primària

<b>CASAL BISAROQUES</b>	
<b>HORARI</b>	<b>Matí:</b> de 7:45 a 13:15 <b>Menjador:</b> Recollides de 14:30 a 15:00 <b>Tardes:</b> Recollida a les 17:00
<b>GRUPS</b>	2012: 2n de primària 2011: 3r de primària 2010: 4t de primària 2009: 5è de primària 2008: 6è de primària

#### 4. ENTRADES I SORTIDES

- **MATÍ:** Els participants han d'arribar entre les 7:45 i les 9:30 i l'hora de recollida és de les 12:45 fins les 13:15.
- **MENJADOR:** l'hora de venir-los a buscar és entre les 14:30 i les 15:00.
- **TARDA:** l'horari de recollida és de 16:45 a 17:00.

Us agraïrem que **respecteu els horaris d'entrada i sortida del casal**, tant pel bon funcionament de les activitats, com pel ritme i la integració del nen/a en les activitats.

## **ATENCIÓ!**

Aquest estiu per tal de garantir la distància de seguretat durant les entrades i sortides, cada casal disposarà d'accessos diferenciats. Les persones que portin i recullin els infants hauran de guardar també les distàncies fora de les instal·lacions.

Demaneu que mireu molt bé quina és l'entrada a la que heu d'anar. Les famílies no podran accedir a l'interior de les instal·lacions. Els responsables de l'activitat us explicaran el funcionament el dia d'inici de l'activitat.

Us demanem paciència, sobretot el dia d'inici de l'activitat.

## **5. ELS MONITORS/ES**

El personal del Casalet, l'Esplai per a Petits i el Casal està format per un equip de 4 coordinadors/es i els corresponents equips de monitors/es; sempre sota la supervisió de l'Institut Municipal d'Educació i Joventut.

Cada casal està dirigit per un coordinador/a, les funcions del qual són gestionar, dirigir, assessorar els equips de monitors/es i vetllar pel bon funcionament del casal així com del compliment de les mesures d'higiene i seguretat.

- COORDINADORA CASALET MORROT: **Eva Romero**
- COORDINADOR ESPLAI PER A PETITS MALAGRIDA: **Roger Gutiérrez**
- COORDINADORA ESPLAI PER A PETITS PLA DE DALT: **Bruna Cañada**
- COORDINADORA CASAL MORROT/ BISAROQUES: **Estel Muntada**

L'equip de monitors i monitores està format per persones amb titulació específica en el camp del lleure. Dins alguns equips també hi ha monitors en pràctiques i joves participants a les Brigades joves d'estiu.

## **6. PROGRAMACIONS SETMANALS**

Tot el personal del Casalet, l'Esplai per a Petits i del Casal es reuneix setmanalment per programar les activitats de la setmana següent, avaluar el funcionament, detectar possibles incidències i proposar estratègies de millora.



El resultat d'aquestes reunions és un full de **programació setmanal**, on hi consten les activitats que els participants realitzaran diàriament, els objectius específics, el material addicional que han de portar al casal i, en cas de fer activitats especials, les hores d'entrada i sortida.

**Les PROGRAMACIONS SETMANALS es trobaran penjades a les entrades de cada CASAL.**

**També les podreu consultar a <http://ime.olot.cat/serveis/estiu-riu/>**

## **7. OBJECTIUS DELS CASALS**

Els objectius principals que persegueix el Casalet, l'Esplai per a Petits i el Casal són els següents:

1. Fomentar la creativitat i la imaginació dels infants.
2. Afavorir la cohesió de grup.
3. Fomentar el respecte a la diversitat.
4. Potenciar el respecte dels nens i nenes vers la natura.
5. Potenciar en els infants el coneixement de l'entorn proper.
6. Crear hàbits i rutines pel desenvolupament de l'infant.
7. Reforçar les noves mesures sanitàries relacionades amb la COVID-19.
8. Educar en valors i normes per conviure en la societat.
9. Treballar l'educació emocional tenint en compte la situació actual.

Mitjançant les activitats i el dia a dia del casal, treballarem per assolir el compliment d'aquests objectius de manera amena i engrescadora.

## 8. UN DIA AL CASAL

HORA	ACTIVITAT
De 7.45 a 9.30	<b>ENTRADES al casal i estona de racons</b> Estona de joc lliure pels infants. <b>9:30</b> és l'hora màxima d'entrada al casal. Aquesta pot variar en funció de les activitats, per exemple, a les 9:15.
De 9.30. a 10.00	<b>Activitat del dia a dia</b> En aquest espai es duran a terme dinàmiques de relació i participació de tot el grup de convivència, es passarà llista i se'ls situarà sobre l'activitat central.
De 10.00 a 10.30	<b>Esmorzar</b>
De 10.30 a 12.45	<b>Activitat central del matí</b> Activitat pensada a partir de la filosofia i la pedagogia del casal.
De 12:45 a 13.15	<b>SORTIDA del casal, recollida de participants</b> Durant aquesta mitja hora, <u>però no abans</u> , s'han de venir a buscar a aquells nens/es que només vinguin a l'activitat al matí i no es quedin a menjador. <b>Cal tenir degudament omplert el full d'autorització de recollida. Preguem paciència en aquests moments clau i que respecte la distància de seguretat.</b>
De 14.30 a 15.15	<b>Recollida dels infants de menjador</b>
De 15.30 a 16.45	<b>Activitat central de la tarda</b> Activitat pensada a partir de la filosofia i la pedagogia del casal.
De 16.45 a 17.00	<b>Recollida dels participants</b>

## 9. INDICACIONS I CONSELLS

### 1) HORARI I PUNTUALITAT

Agrairíem que respectéssiu els horaris d'entrada i sortida per tal de tenir un bon funcionament del casal.

## 2) EL PRIMER DIA DE CASAL...

Tots els nens i nenes de **Casalet del Morrot, d'Esplai per a Petits Malagrida i Pla de Dalt** han de portar el primer dia de casal **UNA CAPSA** amb el nom i els següents elements, també marcats amb el **NOM**. Pels nens i nenes del Casal Morrot/Bisaroques no cal portar-la.

- Una muda o dues de recanvi
- Una bata de pintura o samarreta vella
- Un banyador i tovallola vells.
- Xancletes velles
- Una gorra (també dur-ne sempre una posada o a la motxilla)



Us aconsellem que prepareu aquesta capsa amb els vostres fills/es. **Cada divendres l'equip de monitor/es us retornaran el material que s'hagi utilitzat de dins la capsa, per tal que el dilluns el pugueu retornar net.**

**Cal portar les autoritzacions de recollides - que es troben al final d'aquest document - firmades el primer dia.**

## 3) PROGRAMACIONS SETMANAL

Cal consultar cada setmana la programació penjada al CASAL o bé a la pàgina web de l'IME, <http://ime.olot.cat/serveis/estiu-riu/> per tal de conèixer les activitats que es duran a terme i els horaris i materials extres necessaris.

## 4) ESMORZAR

Cada dia hi ha una estona reservada per esmorzar. Cal portar quelcom per menjar (mini entrepà, galetes, fruita, fruits secs...) encara que ja s'hagi esmorzat a casa.

Aquest any volem seguir educant en la "cultura del tàper" i "l'alimentació saludable" i, per tant, us demanaríem la vostra col·laboració. En aquest sentit, proposem que els infants portin l'esmorzar en una carmanyola per tal de reduir residus. Així mateix, **DIMARTS** serà el dia de la fruita. *Recomanem portar-la en condicions òptimes per tal que els nens/es puguin menjar-la amb facilitat.*

## 5) SORTIDES DEL CASAL

Els dies que marxem fora del casal és obligatori que cada nen/a porti en una motxilla petita (que **no** sigui de fils o bandolera) una gorra, una ampolla petita d'aigua i

sabates adequades per caminar. Recomanem també que els infants portin SEMPRE una motxilla que els sigui còmode ja que a vegades sortim a esmorzar fora del casal, a un parc proper.

## 6) SERVEI DE MENJADOR

Aquells infants que no es queden a menjador habitualment, ho poden fer avisant amb anterioritat als monitor/es (com a màxim, el mateix matí abans de les 9:30h). En cas contrari, el dinar ja s'haurà encarregat i el vostre fill/a no tindrà opció al servei de menjador.

El preu del menjador és el següent:

- **Dinar esporàdic:** 6'60 €

Aquests diners s'han de pagar als mateixos monitor/es de cada casal al mateix moment. Al casal no tenim canvi, per això us agrairem que porteu la quantitat exacte a pagar. Si l'esporàdic és d'una setmana, s'haurà d'anar directament a l'IME.

## 7) POSAR EL NOM A TOTS ELS OBJECTES PERSONALS

Us demanem que **marqueu amb el nom cada peça de roba que porti el nen/a, així com també tota la roba que deixeu a la caixa**

# 10. ACTIVITATS

A l'hora de muntar qualsevol activitat es busca sempre un centre d'interès o bé una ambientació de l'espai, perquè els infants estiguin més motivats.

Les activitats marc són fixes al llarg de l'estiu i són les següents:

- **COVID (rutines d'higiene):** es treballen de manera divertida les mesures per garantir la higiene i seguretat dels participants i dels monitors i monitores.
- **PAS A PAS (Excursió):** s'intenta potenciar el fet de caminar amb els participants, tenint sempre en compte el ritme de cada grup. Es coneixen espais diferents i s'adquireixen hàbits de comportament.
- **SÓC UN MANETES (Tallers):** es fan diferents manualitats, segons les habilitats del grup de nens i nenes, i es motiva així la motricitat fina dels participants, alhora que es potencien els hàbits d'higiene i recollida.
- **XAFARRANXO:** activitat que consisteix en jugar i embrutar-se amb diferents

materials (pintura, fang, etc.). El banyador i tovallola vells que us demanem que deixeu a la capsa del casal s'utilitza normalment en aquesta activitat.

- **CONTA-CONTES (Contes, danses i espectacles):** aquesta activitat és un calaix de sastre on hi podem trobar tot tipus d'activitats, des de jocs dirigits, teatre, danses, contes, etc.
- **FEM DE DETECTIUS (Gimcana):** aquesta serà una activitat que es portarà a terme cada setmana, que girarà entorn al centre d'interès i que estimularà la curiositat i iniciativa dels participants.
- **VIU LA FESTA (Diades):** es tracta d'una activitat on es celebren diferents festes, diades, etc. ja siguin pròpies d'Olot, de Catalunya, com de la resta d'Espanya o el món.
- **TRANSFORMA'T:** activitats on els nens viatgen a un món imaginari a través de diferents elements i dinàmiques.
- **PROJECTE:** activitat pensada a llarg termini, per fomentar el treball en equip i la presa de decisió per part del grup de nens i nenes. Ells en són els protagonistes.
- **JUGA QUE JUGARÀS:** activitat de jocs de sempre i de cucanya.

## 11. REUNIÓ DE FAMÍLIES

**Aquest any NO es durà a terme la reunió de famílies** donada la situació COVID. Però, si ens voleu posar cara, podeu veure el **VÍDEO** que us farem arribar o que trobareu penjat a: <http://ime.olot.cat/serveis/estiu-riu/>

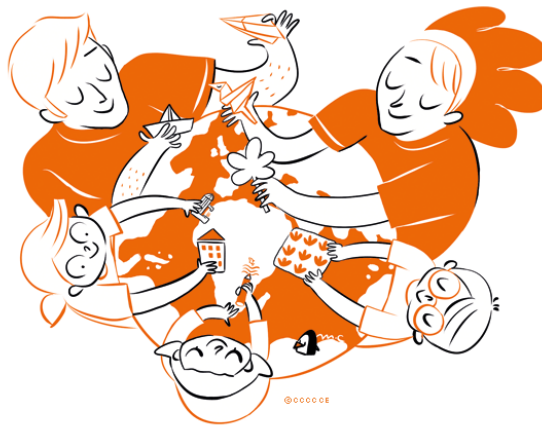
Si us voleu posar en contacte amb nosaltres per resoldre dubtes del funcionament dels casals, podeu fer-ho enviant un correu a: [casalsestiu@olot.cat](mailto:casalsestiu@olot.cat)

O trucant (en horari de casal) a:

- Coordinadora de Casalet Morrot (Eva Romero): 689 86 76 30
- Coordinador de Casal per a Petits Malagrida (Roger Gutiérrez): 629 73 00 54
- Coordinadora de Casal per a Petits Pla De Dalt (Bruna Cañada): 648 94 34 56
- Coordinadora dels Casals del Morrot i Bisaroques (Estel Muntada): 619 68 76 08

Per a qualsevol dubte relacionat amb les inscripcions, us podeu adreçar a l'Institut Municipal d'Educació i Joventut de l'Ajuntament d'Olot (972 27 00 49)

I recordeu...  
**L'ESTIU ENS AJUDA A CRÉIXER!!!**



**EDUCAR**  
un repte  
de tots

## AUTORITZACIÓ RECOLLIDES

Jo, \_\_\_\_\_, com a pare/mare/tutor legal amb DNI \_\_\_\_\_ del participant \_\_\_\_\_, autoritzo a les següents persones perquè puguin recollir el nen/a al casal:

(Nom de la persona)

(Relació amb el nen/a)

\_\_\_\_\_, com a \_\_\_\_\_ del participant.  
\_\_\_\_\_, com a \_\_\_\_\_ del participant.  
\_\_\_\_\_, com a \_\_\_\_\_ del participant.  
\_\_\_\_\_, com a \_\_\_\_\_ del participant.  
\_\_\_\_\_, com a \_\_\_\_\_ del participant.  
\_\_\_\_\_, com a \_\_\_\_\_ del participant.

Només aquestes persones podran recollir el nen/a al casal. No s'entregarà l'infant a un persona que no consti en aquesta autorització.

Olot, \_\_\_\_ de \_\_\_\_\_ de 2020

Signatura pare/mare/tutor legal

---

## AUTORITZACIÓ NENS/ES QUE MARXEN SOLS

Jo, \_\_\_\_\_, com a pare/mare/tutor legal amb DNI \_\_\_\_\_ del participant \_\_\_\_\_, autoritzo al meu fill/a a **marxar sol del casal del Morrot /Bisaroques.**

Olot, \_\_\_\_ de \_\_\_\_\_ de 2020

Signatura pare/mare/tutor legal